

INTRODUCTION TO N-SPACE

Creative & Decorative Facades Engineering

2020

CONTENTS

01

ABOUT N-SPACE

엔스페이스 소개

02

HISTORY OF N-SPACE

엔스페이스 연혁

03

ABOUT ANODIZED ALUMINIUM PANEL

아노다이징 알루미늄 패널

04

PORTFOLIO

적용사례

05

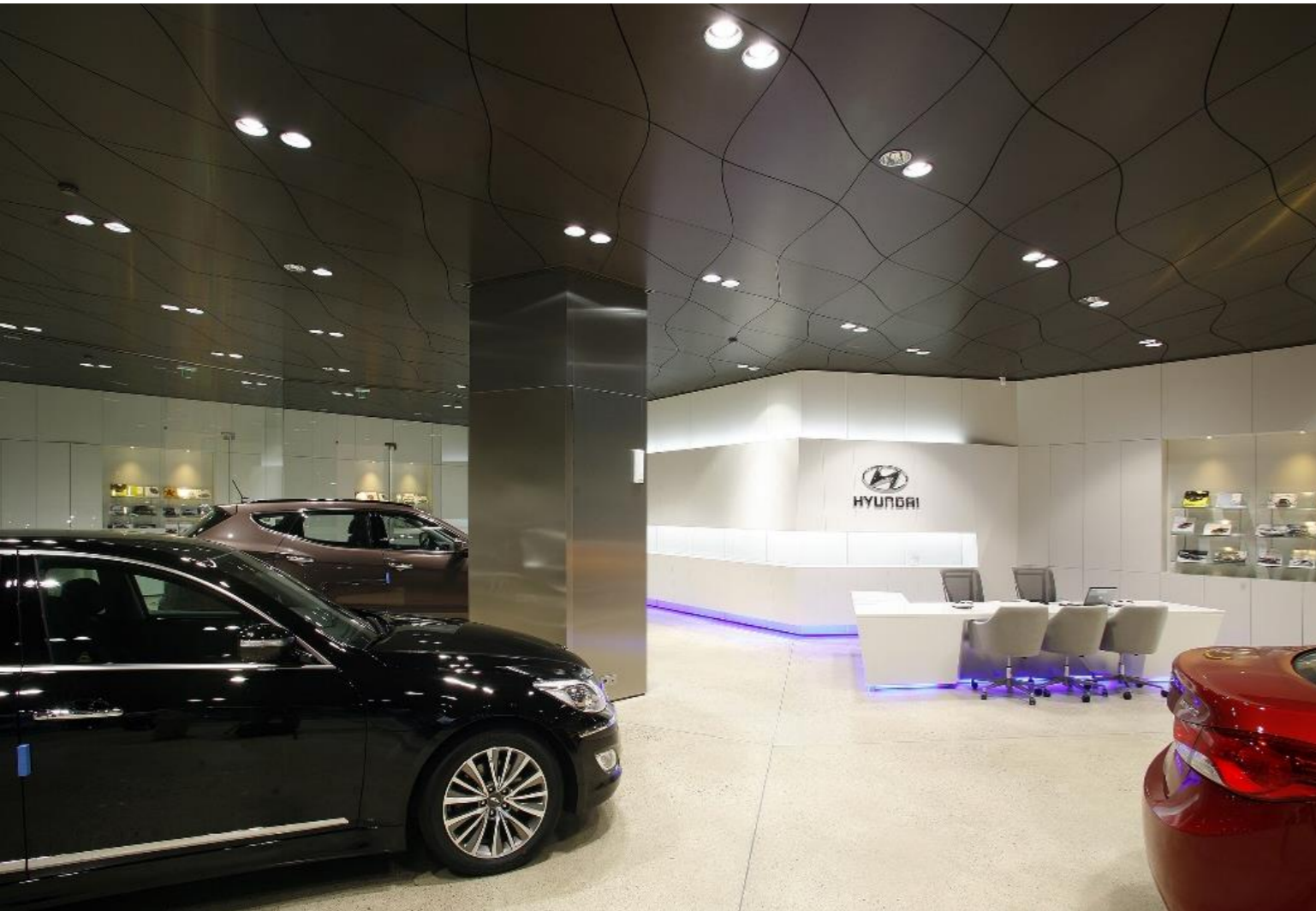
TEST REPORT & PRODUCT WARRANTY

시험성적서 및 보증서



ABOUT N-SPACE

엔스페이스 소개

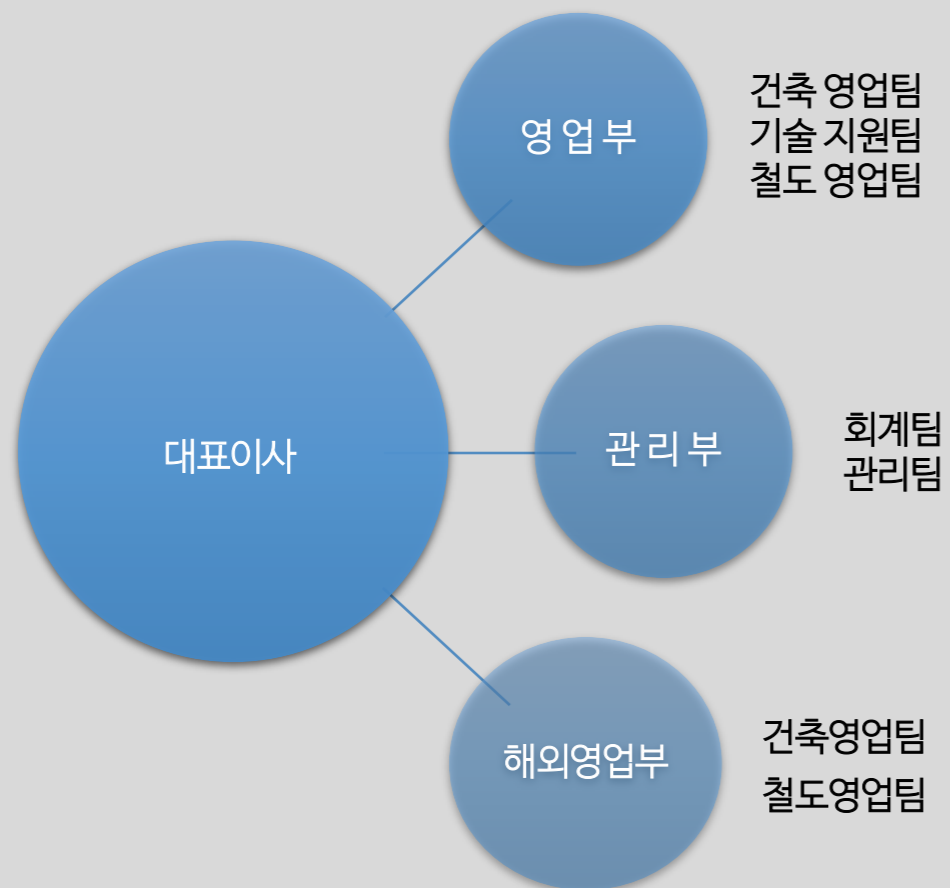
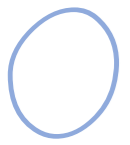


ABOUT N-SPACE

NEW 항상 창의적이고 새로움으로 차별화된,
SPACE 독창적인 공간을 만들어가는,
엔스페이스입니다.

검증된 다양한 제품으로 최고의 만족과 신뢰를 드리겠습니다.

회 사 명		엔스페이스(주)
대 표		정문재
설 립 일		2011년 9월
주 소		서울특별시 강남구 논현로 161길 11, 엔빌딩 4층
연 락 처		TEL: 02) 575 - 2077 / FAX: 02) 575 - 2071
홈페이지		www.nspace.kr



ABOUT N-SPACE

좋은 아이디어와 구상이 혁신적인 건축물 완성의 모든 것을 의미하지 않습니다.

혁신적인 소재와 제품의 품질이 보증될 때 비로소 창의적인 새로운 '공간'이 탄생됩니다.

엔스페이스에서 제공하는 현대 건축의 혁신적인 소재와 창의력으로 새로운 '공간'을 시작하세요.

엔스페이스가 시작과 끝을 함께하겠습니다.



HISTORY OF N-SPACE

- 2011 - (주)에이엘코리아 대리점 체결
(주)동신 하니컴 OEM생산 협약
화일산업 머시닝센터 가공 에이전트 협약
- 2012 - LORIN社 아노다이징 코일 에이전트 체결
현대자동차 대리점 아노다이징 하니컴 납품
(주)유니언스 아노다이징 복합패널 OEM생산 협약
- 2013 - 전국 현대자동차 지점 및 해외 일부 지점
아노다이징/불소 복합패널 납품중
- 2017 - 엔스페이스(주) 법인 전환
- 2018 - 사무실 이전 (강남 신사동 엔빌딩)

아노다이징(Anodizing)은 기존 불소수지 코팅의 한계를 극복한 혁신적이고 아름다운 건축 내,외장용 마감재입니다.

아노다이징 패널의 표면은 필름처럼 단순히 도장 처리하는 것이 아니라 금속재질과 완전히 결합되는 방식으로 순수한 알루미늄의 성질을 강화시킨 것입니다. 연속 방식의 LORIN 아노다이징 패널은 반영구적이며 일반적인 수조담금 방식의 아노다이징 패널의 균일하지 못한 색상 편차(이색현상)를 근본적으로 해결한 자재로 변질 없는 내식성과 내구성을 지닌 미래지향적인 소재입니다.

아노다이징이 주는 자연스러운 메탈 질감으로 더욱 고급스러운 느낌의 '공간'을 만들어 보세요





무게 경량화

아노다이징 알루미늄은 스테인리스, 놋쇠, 구리보다 약 60%정도 가볍습니다.

일관성

코일 아노다이징 공정은 시작부터 끝부분과 코일의 옆면 끝에서 반대편 면까지 일관적인 색상을 보장합니다.

내식성

아노다이징 알루미늄은 구리처럼 녹청이 들거나, 강철처럼 녹이 발생하거나, 놋쇠처럼 기후에 의해 변색 되지 않습니다.

내구성

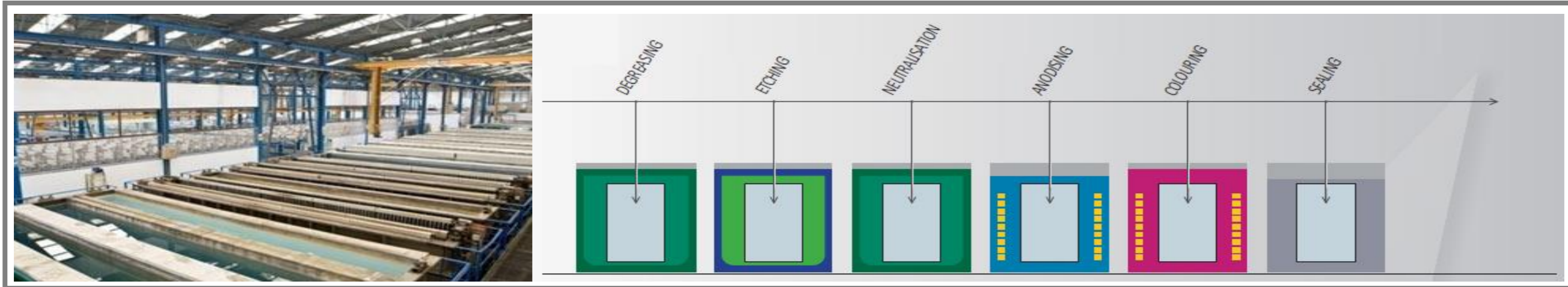
전기 산화피막층은 순수알루미늄보다 3배 더 강성이 있으며, 구리, 놋쇠 그리고 스테인리스 강에서는 볼 수 없는 자연스러운 마모저항을 가짐으로써 변색이나 벗겨짐 없는 내구성을 자랑합니다.

지속성 및 환경

알루미늄은 지구에서 가장 풍부한 광물이며, 100% 재활용 가능 합니다.

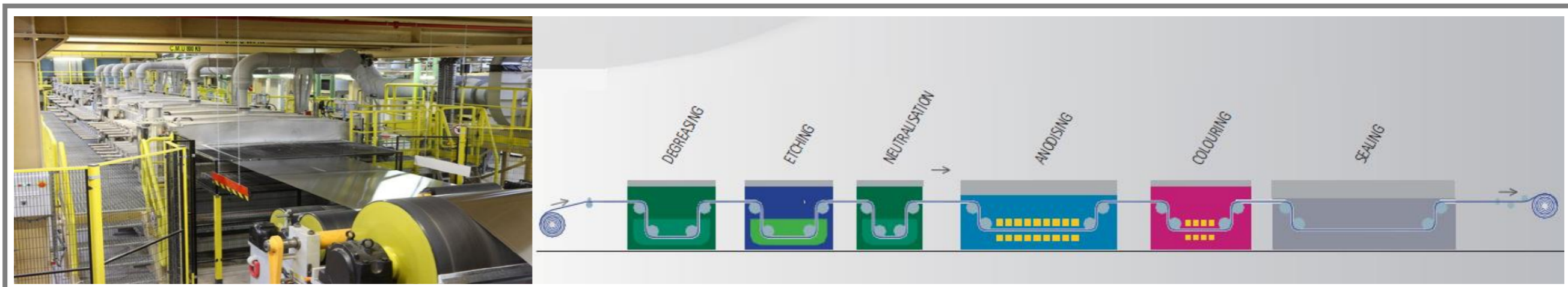
아노다이징 알루미늄과 아노다이징 공정은 어떠한 휘발성 및 유기 화합물을 포함하지 않기 때문에 친환경적입니다.

Batch Anodizing / 담금 수조 생산



담금 방식으로 인하여 품질조절(농도, 전압, 온도, 시간 등) 실패율이 높음 / 이색 발생, 백화현상 발생률 높음

Coil Anodizing / 코일 연속 생산



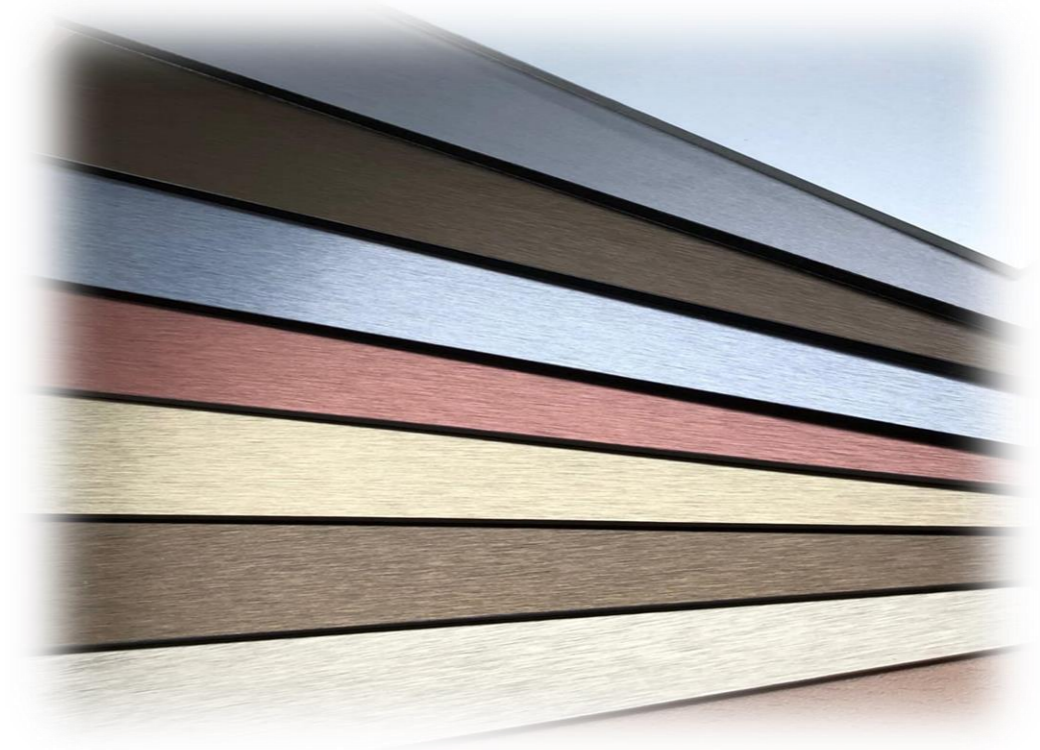
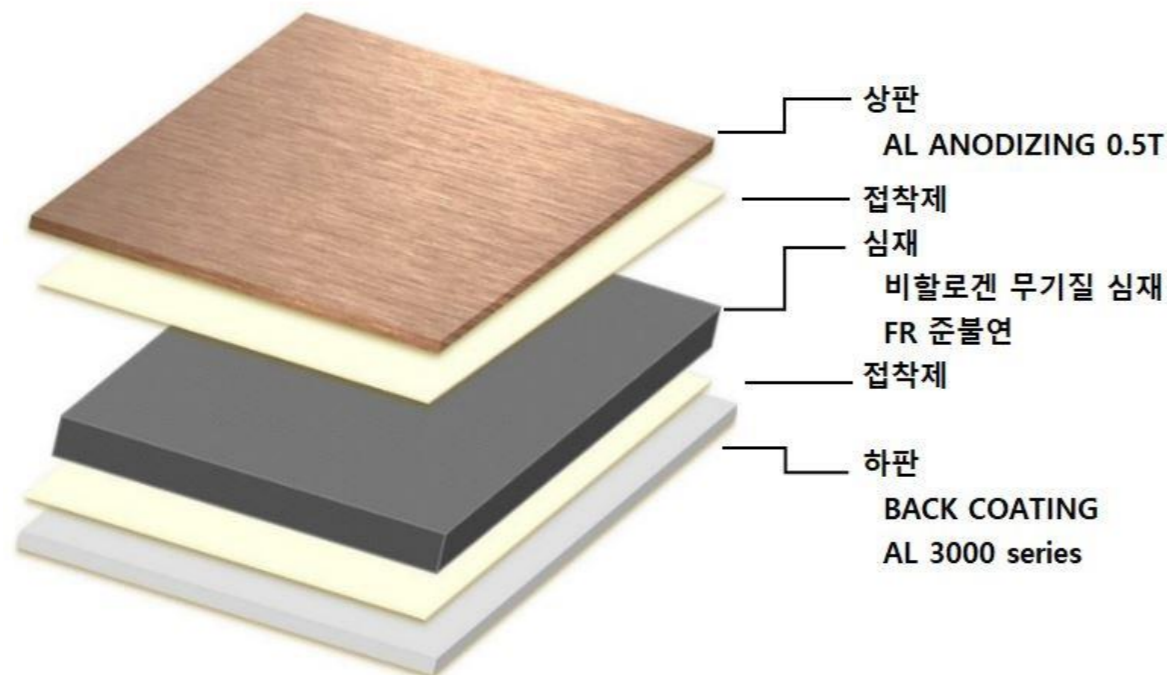
코일 연속 생산방식이므로 품질을 엄격히 통제 가능 / 균일한 아노다이징 처리 가능 / 색상 및 광택의 균일성 (이색 없음)

아노다이징 알루미늄 복합패널

알루미늄 복합 패널은 평활성, 내구성, 내후성, 경량성 등 많은 장점을 지닌 자재이며 우리 주위에서 쉽게 볼 수 있는 자재입니다. 다만, 기존 불소 코팅 마감의 경우 질감, 색감 등의 표현에 한계가 있습니다. 엔스페이스는 좀 더 자연스럽게 고급스러운 제품을 만들기 위하여 기존 불소 코팅에서 벗어나 알루미늄에 아노다이징을 적용하였습니다. 아노다이징 복합 패널은 고객들의 '공간'을 더욱 세련되고 고급스럽게 만들 것입니다.

아노다이징 알루미늄 복합 패널 구성

0.5mm 두께의 상판 아노다이징 알루미늄과 하판 0.5mm 두께의 알루미늄 사이에 화재를 방지를 위한 비할로겐 무기질(수산화마그네슘) 심재를 합지한 패널로 평활성 및 가공성이 우수한 제품입니다.



아노다이징 복합 패널 물성표

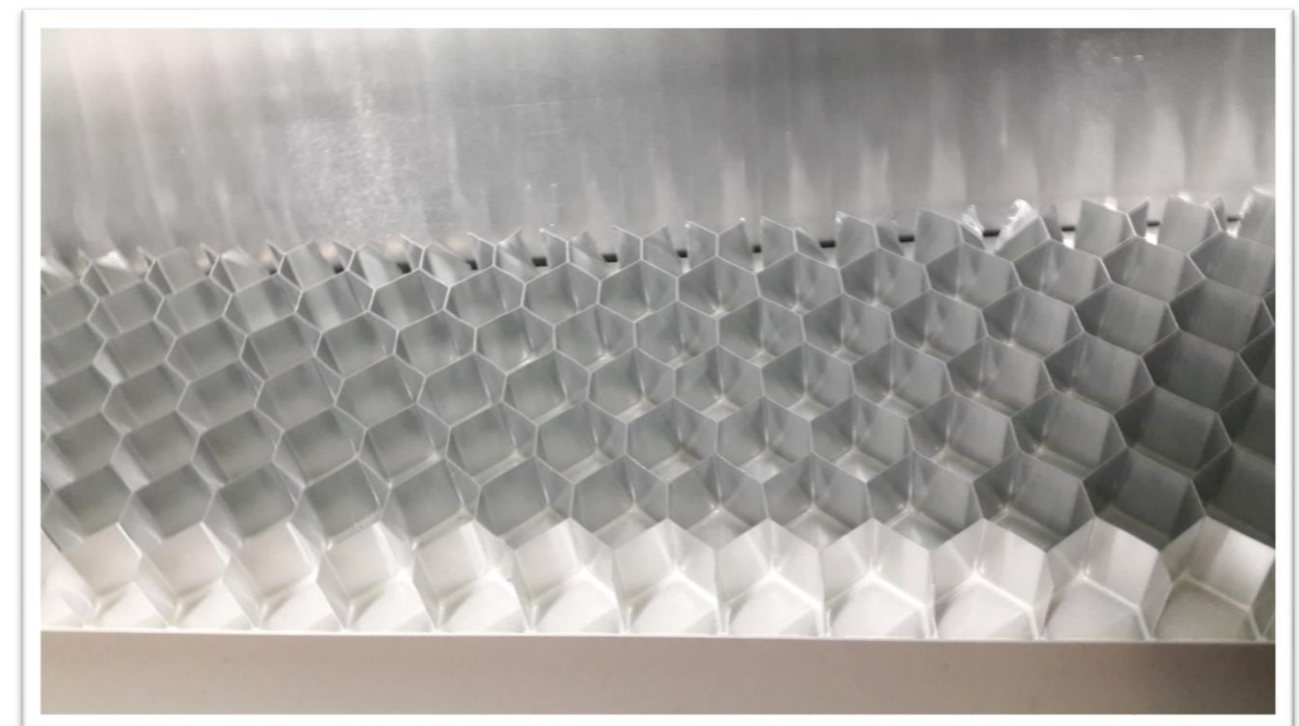
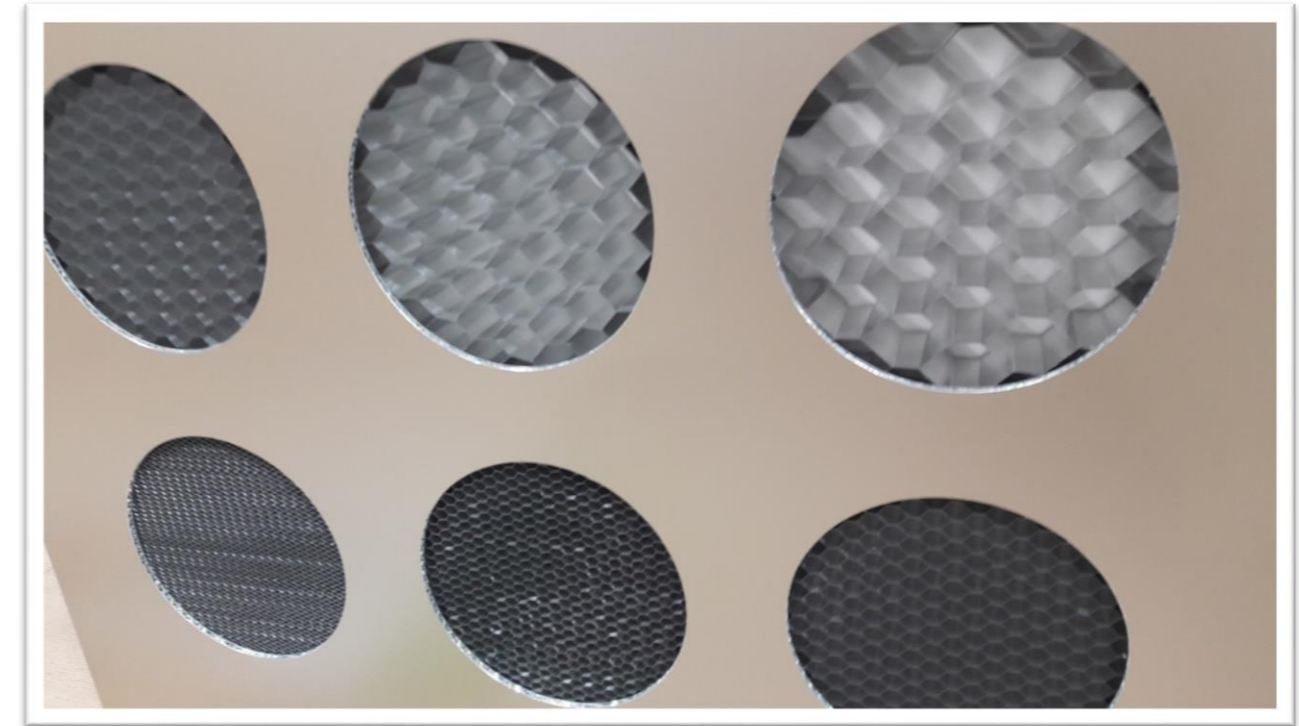
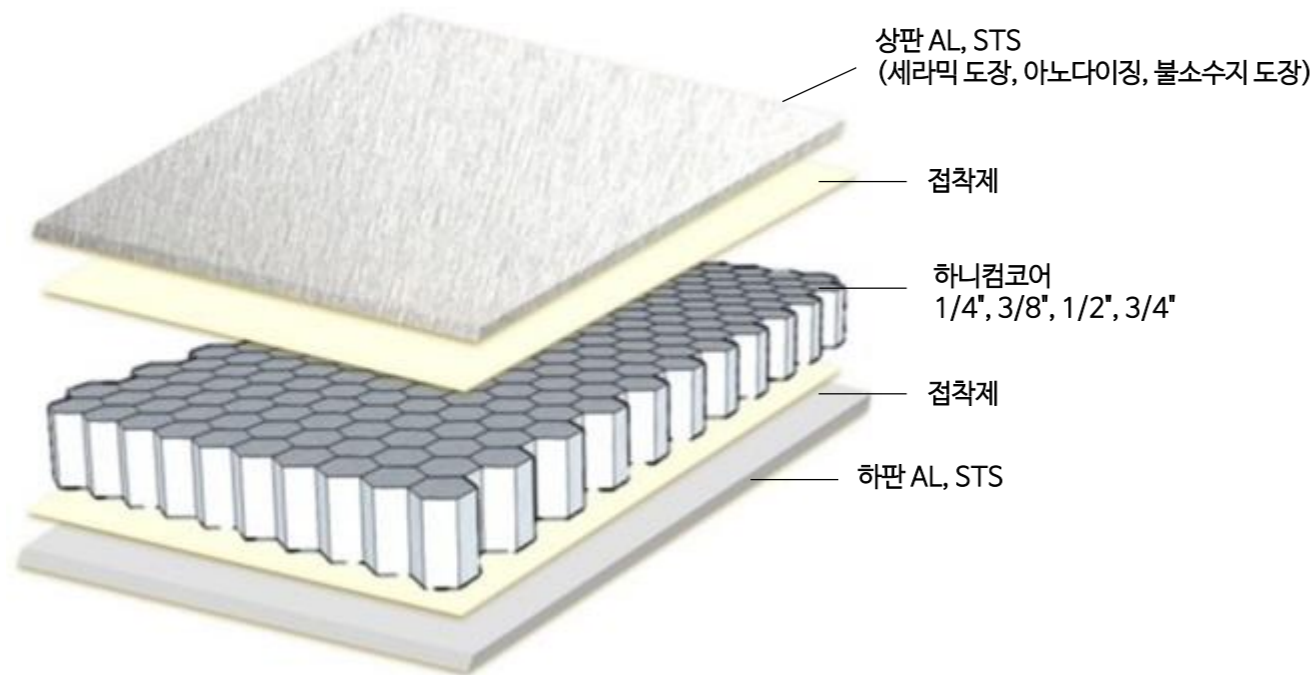
기계적 물성	KS F 4737 : 2007		결과치
	단위	기준치	
인장강도	N/mm ²	40.0 이상	48.1
휨강도	N/mm ²	40.0 이상	
연신율	%	90.0 이상	13
박리접착하중	N/25mm	18 이하	67
내오염성	-	4급 이상	5급
내물탈성	-	-	이상없음

아노다이징 알루미늄 하니컴(HONEYCOMB)패널

알루미늄 하니컴 패널은 상판, 하판의 스킨재 사이에 벌집 형태로 된 육각 구조를 가진 하니컴 코어를 접착하여 만든 패널입니다. 주로 고층 건축의 외벽, 선박 내장재, 전동차, 항공기 등 경량성과 평활성을 요구로 하는 산업에 사용 됩니다.

엔스페이스는 알루미늄 하니컴 패널에 세라믹 도장을 하여 전동차 내장재를 생산하고 있으며 아노다이징, 불소수지 도장을 적용하여 건축 외장재로 활용하고 있습니다.

하니컴 패널 구성



주요 납품 실적 (아노다이징 복합판넬 / 하니컴 판넬)

NO	색상	현장명	제품명
1	Super Light Bronze 외	신사동 호림박물관	아노다이징 하니컴
2	Clear matt	대구 M-프라자	아노다이징 하니컴
3	Clear matt	여주지방법원	아노다이징 하니컴
4	Clear matt	창원 KBS	아노다이징 하니컴
5	Super Light Bronze	성수동 근린생활시설	아노다이징 복합판넬 타공
6	CUstom Bronze	석촌동 대경빌딩 리모델링	아노다이징 복합판넬 타공
7	Super Light Bronze 외	논현동 베를린호텔	아노다이징 복합판넬
8	Super Light Bronze	신사동 S&S TOWER	아노다이징 복합판넬
9	Natural	신사동 디자이너클럽	아노다이징 복합판넬
10	Clear matt	여수 KDB 은행	아노다이징 복합판넬
11	Clear matt	화력발전소	아노다이징 복합판넬
12	Medium Bronze Brush	대전 락희호텔	아노다이징 복합판넬
13	Clear matt	광주 아시아홀	아노다이징 복합판넬
14	Super Light Bronze	서울대학교 관정도서관	아노다이징 복합판넬
15	Champagne Gold Brush외	광명 롯데프리미엄 아울렛	아노다이징 복합판넬
16	Super Light Bronze	구월동 엔타스면세점	아노다이징 복합판넬
17	Super Light Bronze	청담동 원영빌딩	아노다이징 복합판넬
18	Clear matt	롯데월드몰	아노다이징 복합판넬
19	Costom Bronze	현대 모토스튜디오 고양	아노다이징 복합판넬
20	Pewter	연희동 건축 공방	아노다이징 복합판넬
21	Clear matt	마곡 이대병원	아노다이징 복합판넬
22	Black Matt	덴티움사옥	아노다이징 복합판넬
23	Medium Bronze Brush	제주 노형동 근린생활	아노다이징 복합판넬
24	Clear matt	기아자동차 연수원	아노다이징 복합판넬
25	Champagne Gold Brush	화곡동 일진파워사옥	아노다이징 복합판넬
26	Champagne Gold Brush	청담동 W-TOWER	아노다이징 복합판넬
27	Champagne Gold Brush	역삼동 근린상가	아노다이징 복합판넬
28	Champagne Gold Brush	대전봉명동 근린상가	아노다이징 복합판넬
29	Custom Copper Penny	보령제약	아노다이징 복합판넬
30	Medium Bronze Brush	현대타운	아노다이징 복합판넬
31	Custom Copper Penny	가평 글램트리	아노다이징 복합판넬
32	Medium Bronze Brush	춘천 만천리 근생	아노다이징 복합판넬
33	Antique Brass Brush	단암 타워	아노다이징 복합판넬
34	Clear Matt Brush	여수라마다 호텔	아노다이징 복합판넬
35	Antique Brass Brush 외	시립 강북청소년 채움빌	아노다이징 복합판넬
36	Medium Bronze Brush	제주삼화스타벅스 DT	아노다이징 복합판넬

현대자동차 전국 지점 및 대리점 약892개

NO	색상	현장명	제품명
1	Medium Bronze Brush	현대차 파사드	아노다이징 복합판넬
2	Smoke Matt Brush	현대차 기동 및 벽체	아노다이징 복합판넬

아노다이징 알루미늄 시트 판넬

NO	색상	현장명	제품명
1	Gold 40	jk성형외과	2T 시트 타공
2	Bronze 20	망고매장	3T 시트 타공
3	Gold	신사동빌딩	2T 시트
4	Natural	SB타워	3T 시트
5	Natural	해안사옥	3T 시트
6	Natural	KT&G 강남지사	3T 시트 타공
7	Natural	청담동 빌딩	3T 시트 타공
8	Natural	제주 함덕리 근린생활	3T 시트 타공

전동차 납품실적 (알루미늄 하니컴 판넬)

NO	국가명	프로젝트	객차수량	천장판넬	엔드판넬	파티션	그릴	몰딩
1	터키	이즈미르	120	0				0
2	이집트	카이로	180	0			0	0
3	브라질	상파울로	90	0	0		0	
4	브라질	살바도르	136	0	0		0	
5	인도	하이드리바드	171	0				
6	인도	RS-9	162	0	0	0		
7	인도	RS-10	504	0	0	0	0	0
8	인도	RS-13	96	0		0		0
9	인도	콜카타	85	0				0
10	인도	방갈로	150	0				0
11	호주	시드니	512	0				0
12	인도	RS-10	150	0	0	0	0	0
13	이집트	카이로	256	0			0	0
14	캐나다	RAV	24	0	0			
합계			2636					

현대자동차 GDSI 환경개선 프로젝트

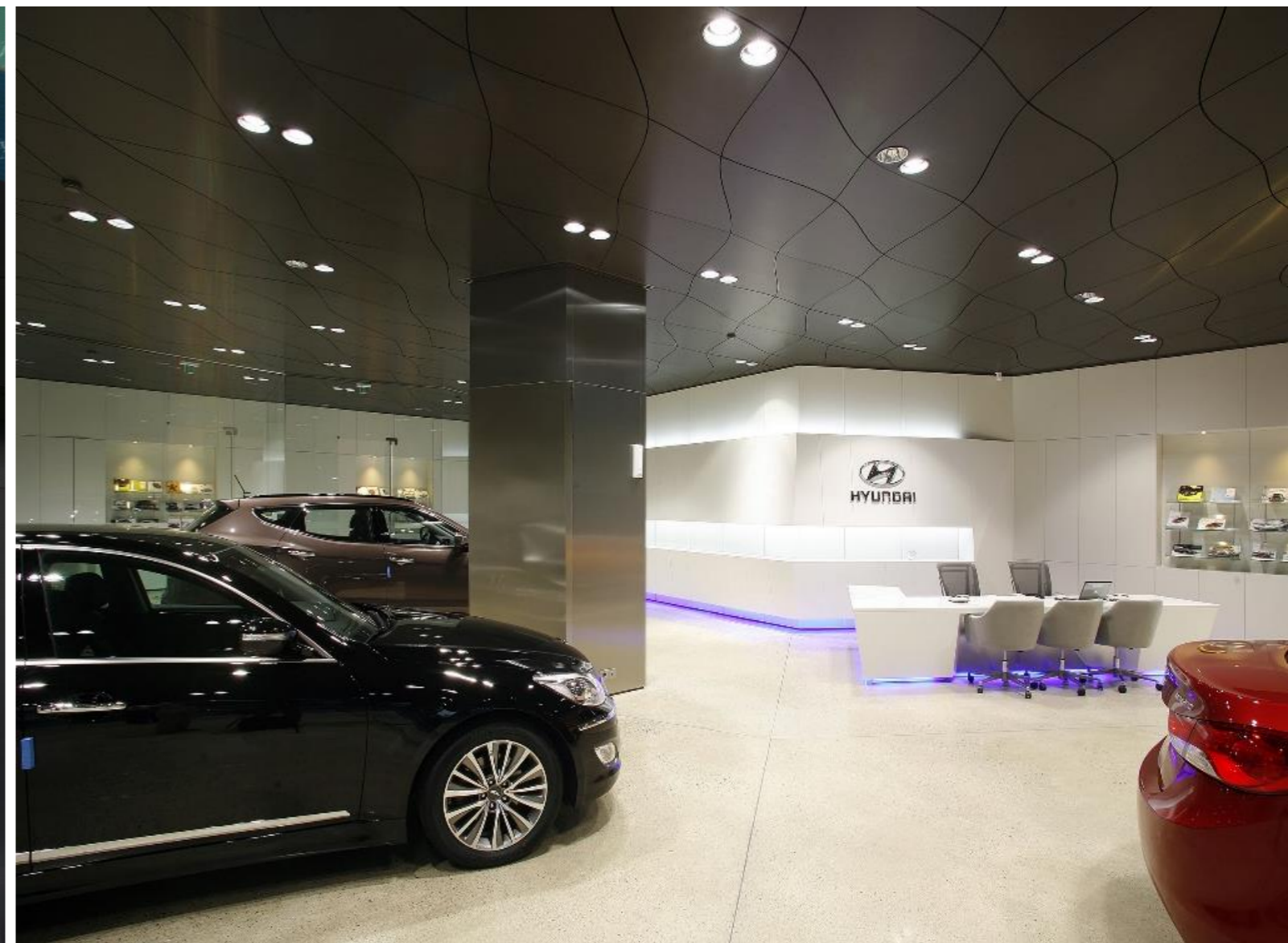
위 치 : 전국 현대자동차 지점 및 대리점

자 재 : 아노다이징 복합패널 6T

색 상 : 파사드 - MEDIUM BRONZE BRUSH

기동 - SMOKE MATT

코 일 : Lorin - 미국



현대자동차 GDSI 환경개선 프로젝트

위 치 : 전국 현대자동차 지점 및 대리점

자 재 : 아노다이징 복합패널 6T

색 상 : 파사드 - MEDIUM BRONZE BRUSH

기동 - SMOKE MATT

코 일 : Lorin - 미국





현대자동차 모터스튜디오 고양

위 치 : 경기도 고양시 일산서구 킨텍스로 217-6

자 재 : 아노다이징 복합패널 6T

색 상 : CUSTOM BRONZE BRUSH

코 일 : Lorin - 미국



기아자동차 외부 파사드

위 치 : 기아자동차 전국 지점 및 대리점
 자 재 : 아노다이징 및 불소 복합패널 4T
 색 상 : CLEAT MATT / SILVER PVDF
 코 일 : Lorin - 미국

기아자동차 매뉴얼 목업

위 치 : 경기도 광주 목업장

자 재 : 아노다이징 복합패널 4T

색 상 : BLACK MATT BRUSH

코 일 : Lorin - 미국





KT PLAZE 매장

위 치 : 광주광역시 광산구 평동산단3번로 91

자 재 : 알루미늄 복합패널 4T

색 상 : CHAMPAGNE COLOR

코 일 : 국내 주문 생산



서울대학교 중앙도서관 관정관

위 치 : 서울시 관악구 신림동 산56-1

자 재 : 아노다이징 복합패널 4T

색 상 : SUPER LIGHT BRONZE BRUSH

코 일 : Lorin - 미국





서울대학교 중앙도서관 관정관

위 치 : 서울시 관악구 신림동 산56-1

자 재 : 아노다이징 복합패널 4T

색 상 : SUPER LIGHT BRONZE BRUSH

코 일 : Lorin - 미국



제주삼화 스타벅스 DT점

위 치 : 제주시 도련일동 2191-2
자 재 : 아노다이징 복합패널 4T
색 상 : MEDIUM BRONZE BRUSH
코 일 : Lorin - 미국



성수동 근린생활 시설

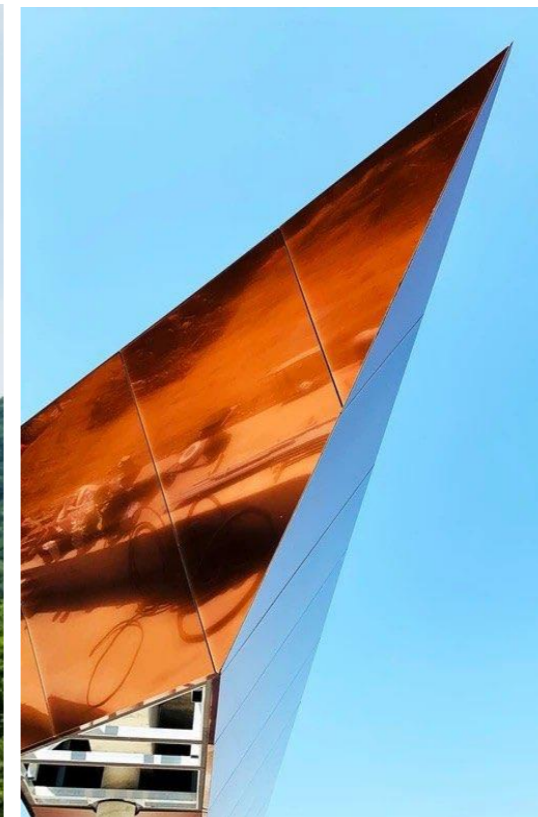
위 치: 서울시 성동구 성수동 1가 656-894

자 재: 아노다이징 복합패널 4T

색 상: SUPER LIGHT BRONZE BRUSH

코 일: Lorin - 미국





가평 글램트리 리조트

위 치 : 경기도 가평군 상면 상동리 산 36-12

자 재 : 아노다이징 복합패널 6T

색 상 : CUSTOM COPPER PENNY

코 일 : Lorin - 미국







제주 노형동 근린생활시설

위 치 : 제주시 노형동 3787

자 재 : 아노다이징 복합패널 6T

색 상 : MEDIUM BRONZE BRUSH

코 일 : Lorin - 미국



일진파워사옥

위 치 : 서울시 강서구 화곡동 1096

자 재 : 아노다이징 복합패널 4T

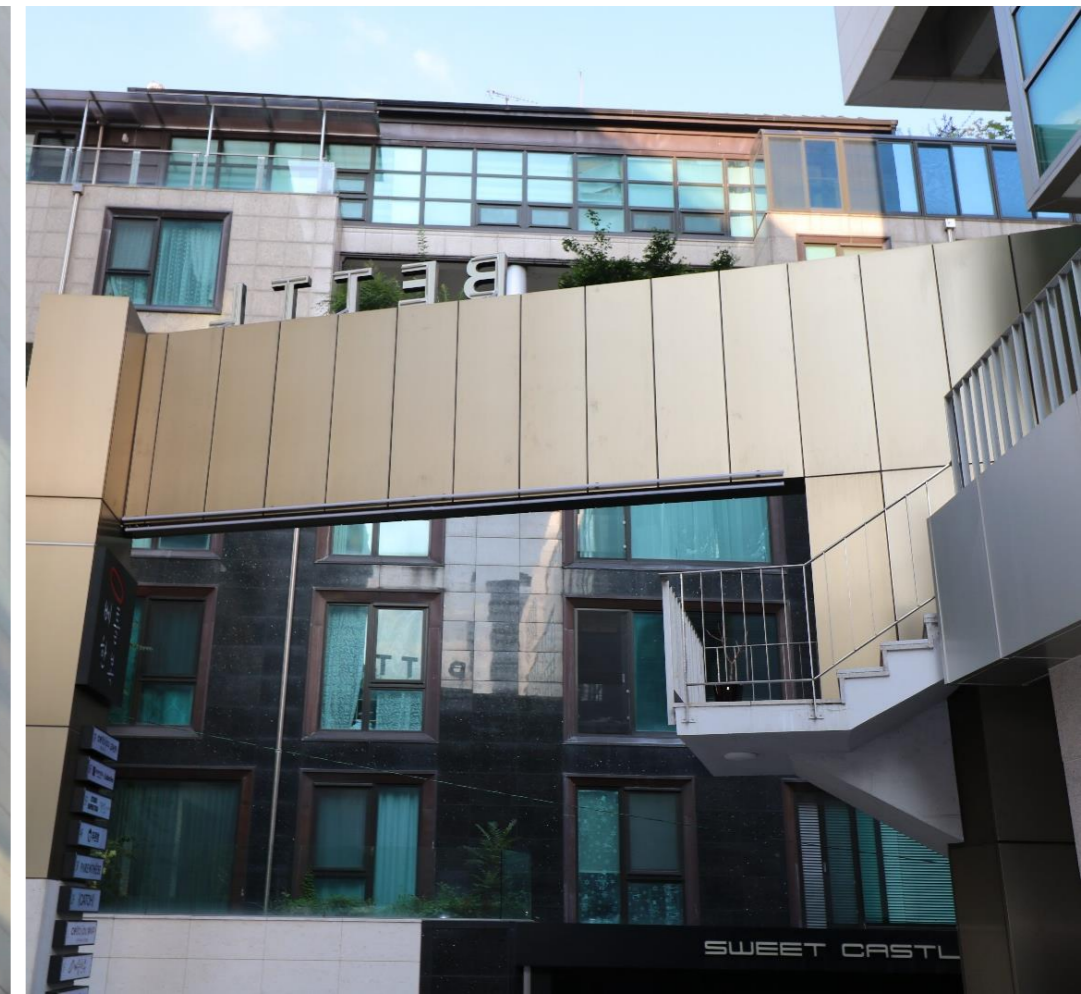
색 상 : CHAMPAGNE GOLD BRUSH

코 일 : Lorin - 미국





보령제약 예산공장 브릿지
위 치 : 충남 예산 응봉면 증곡리 532
자 재 : 아노다이징 복합패널 4T
색 상 : CUSTOM COPPER PENNY
코 일 : Lorin - 미국



논현동 배틀한복 사옥

위 치 : 서울시 강남구 학동로7길 5

자 재 : 아노다이징 복합패널 4T

색 상 : SUPER LIGHT BRONZR BRUSH / CLEAR MATT

코 일 : Lorin - 미국



석촌동 대경빌딩

위 치 : 서울시 송파구 석촌동 273-13

자 재 : 아노다이징 복합패널 4T

색 상 : CUSTOM BRONZE BRUSH

CHAMPAGNE GOLD BRUSH

코 일 : Lorin - 미국



건축공방 연희동 사옥

위 치 : 서울시 서대문구 연희로 193-8

자 재 : 아노다이징 복합패널 6T

색 상 : PEWTER

코 일 : Lorin - 미국



봉명동 근린생활시설

위 치 : 대전광역시 유성구 봉명동 1016-5번지

자 재 : 아노다이징 복합패널 4T

색 상 : CHAMPAGNE GOLD BRUSH

코 일 : Lorin - 미국



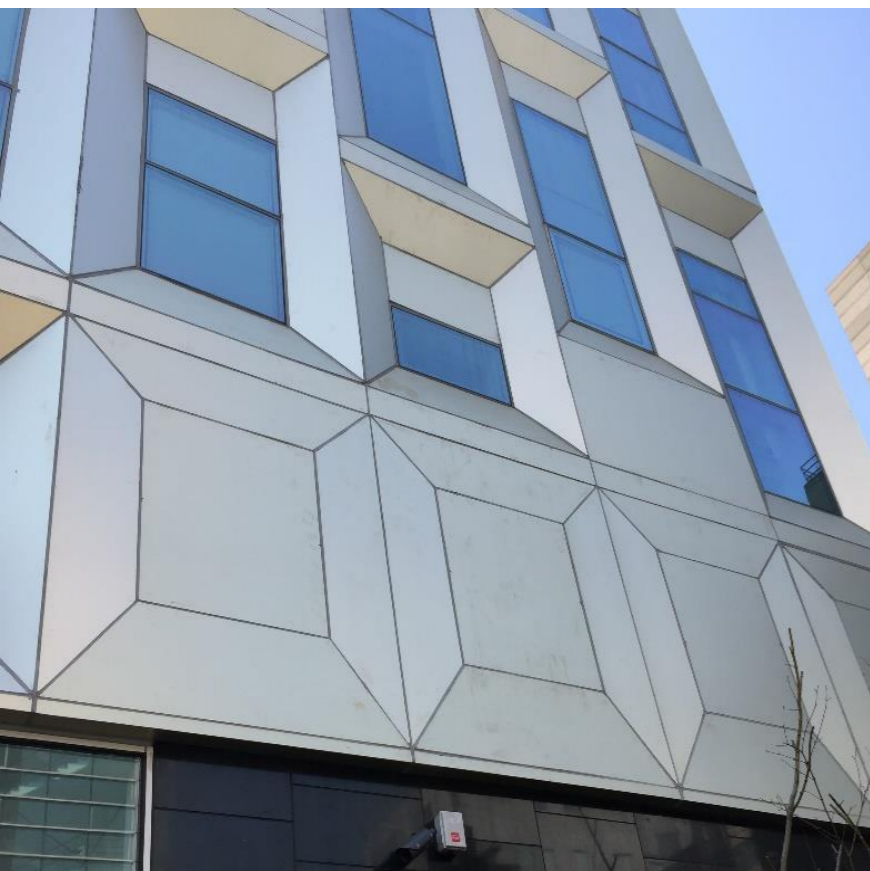
S&S TOWER

위 치 : 서울시 강남구 도산대로 409

자 재 : 아노다이징 복합패널 4T

색 상 : CHAMPAGNE GOLD BRUSH

코 일 : Lorin - 미국



롯데 프리미엄 아울렛 광명점

위 치 : 경기도 광명시 일직로 17

자 재 : 아노다이징 복합패널 4T

색 상 : CHAMPAGNE GOLD BRUSH / CLEAR MATT BRUSH

SUPER LIGHT BRONZE BRUSH / LIGHT ANTIQUE COPPER BRUSH

코 일 : Lorin - 미국



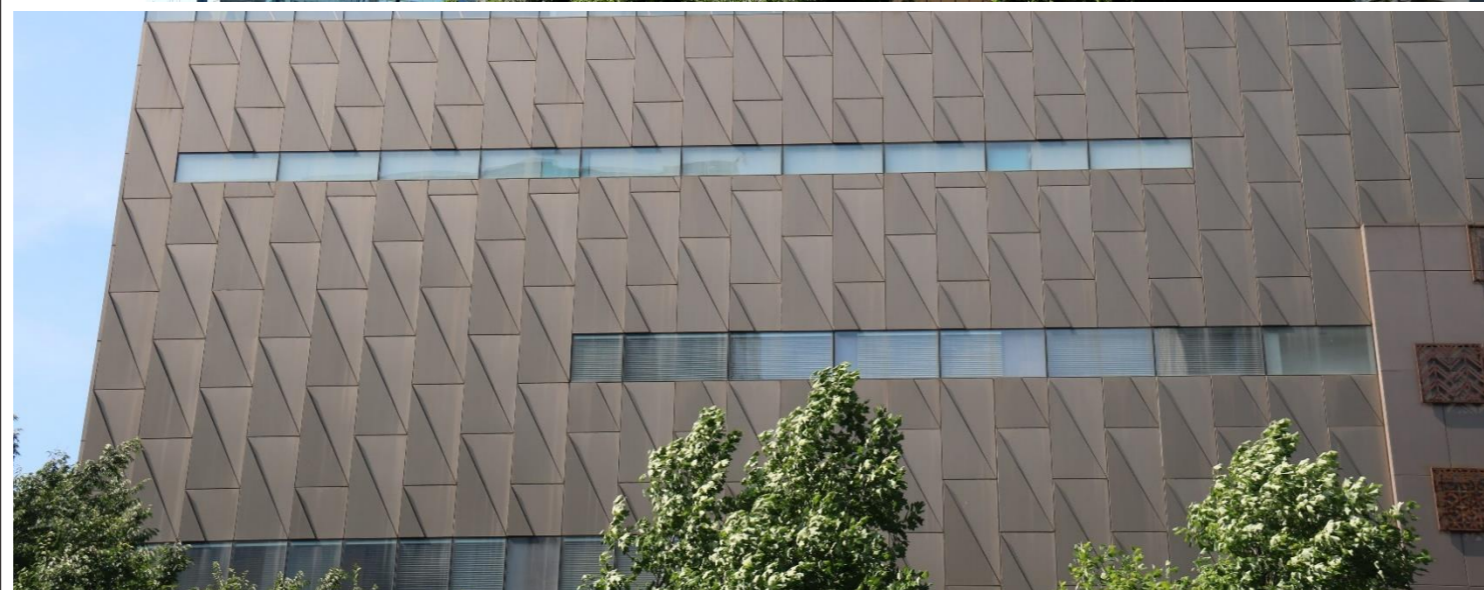
인천 구월동 엔타스 면세점

위 치 : 인천광역시 남동구 인주대로 593

자 재 : 아노다이징 복합패널 4T

색 상 : SUPER LIGHT BRONZE BRUSH

코 일 : Lorin - 미국





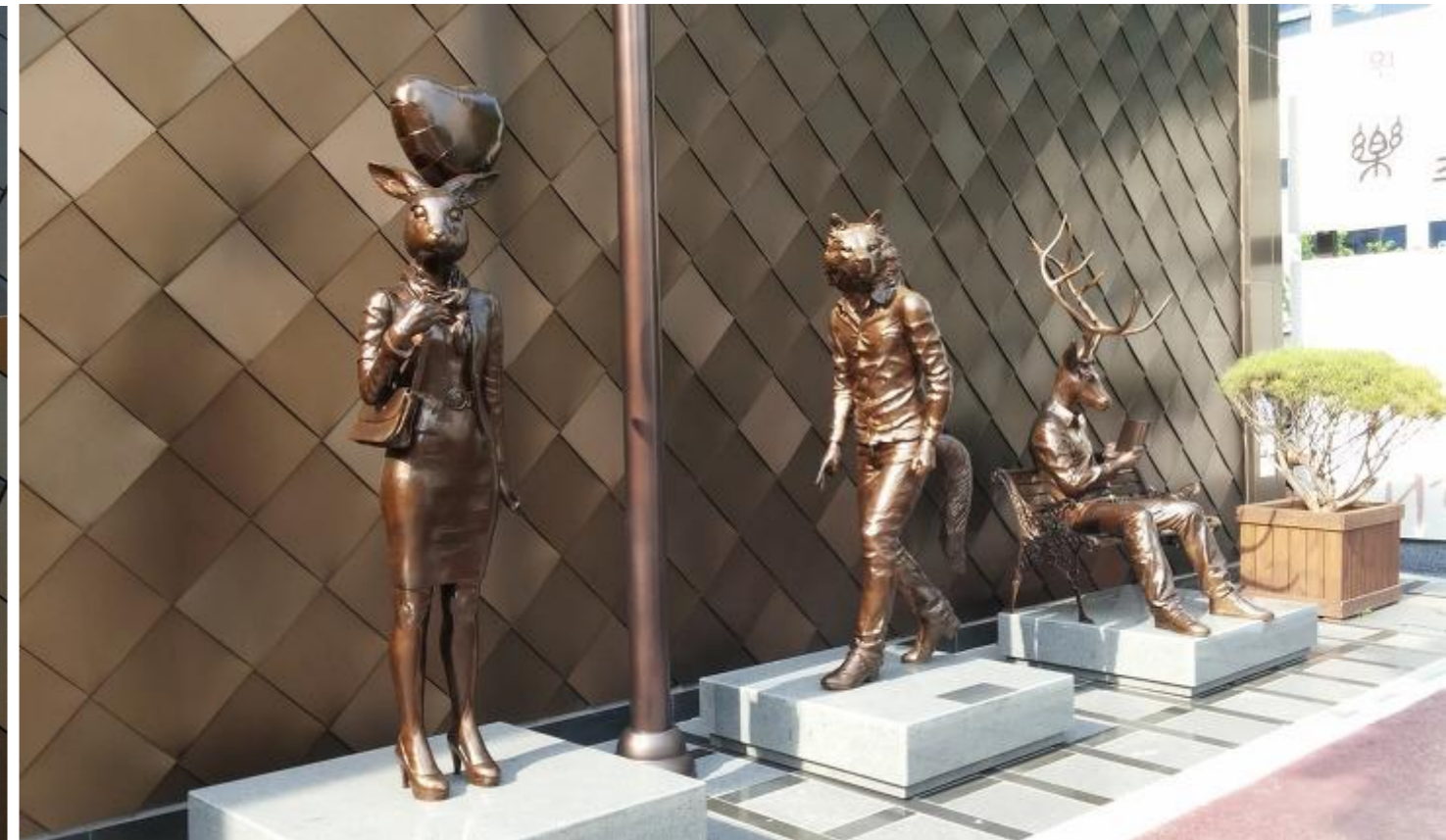
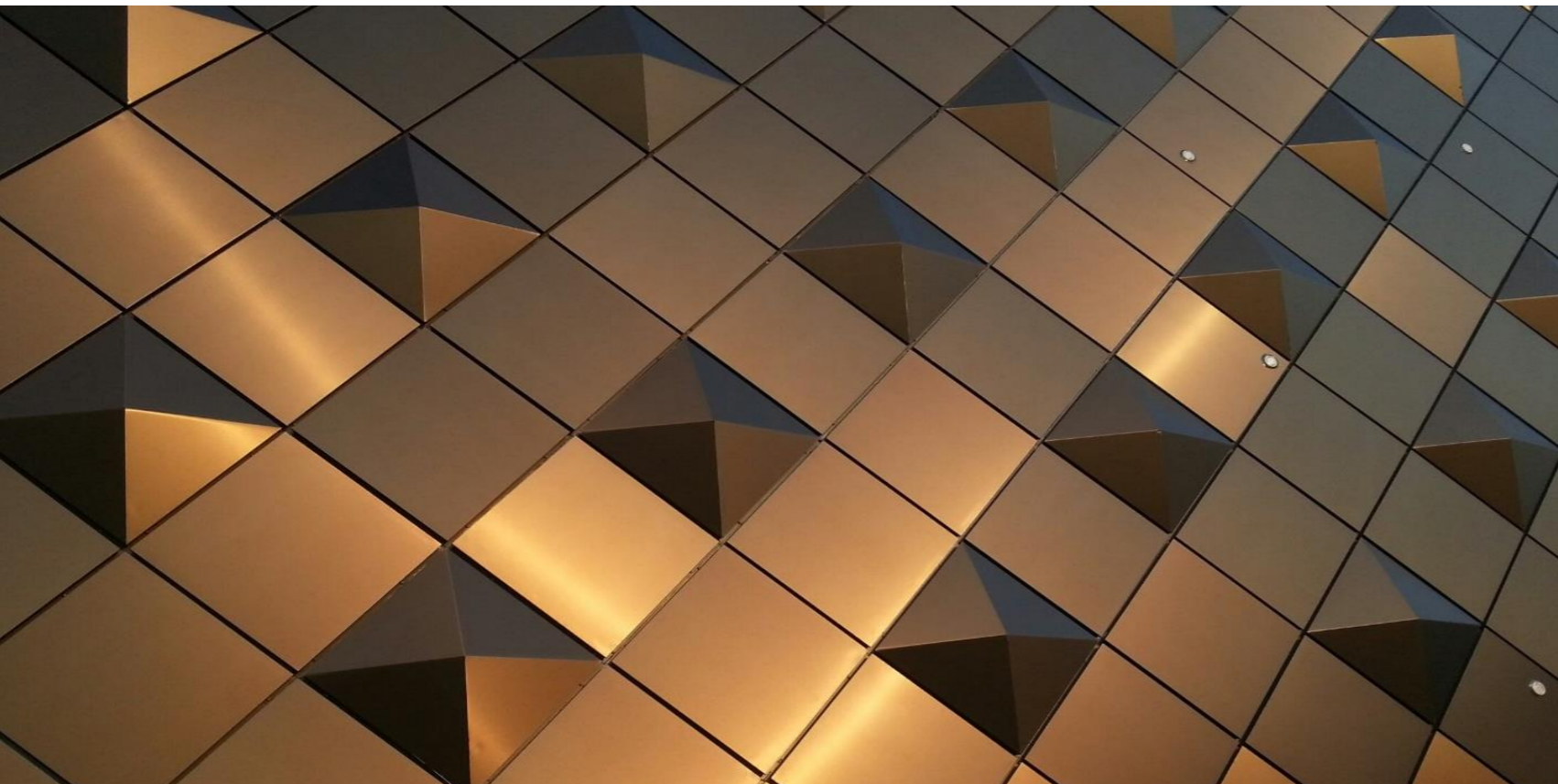
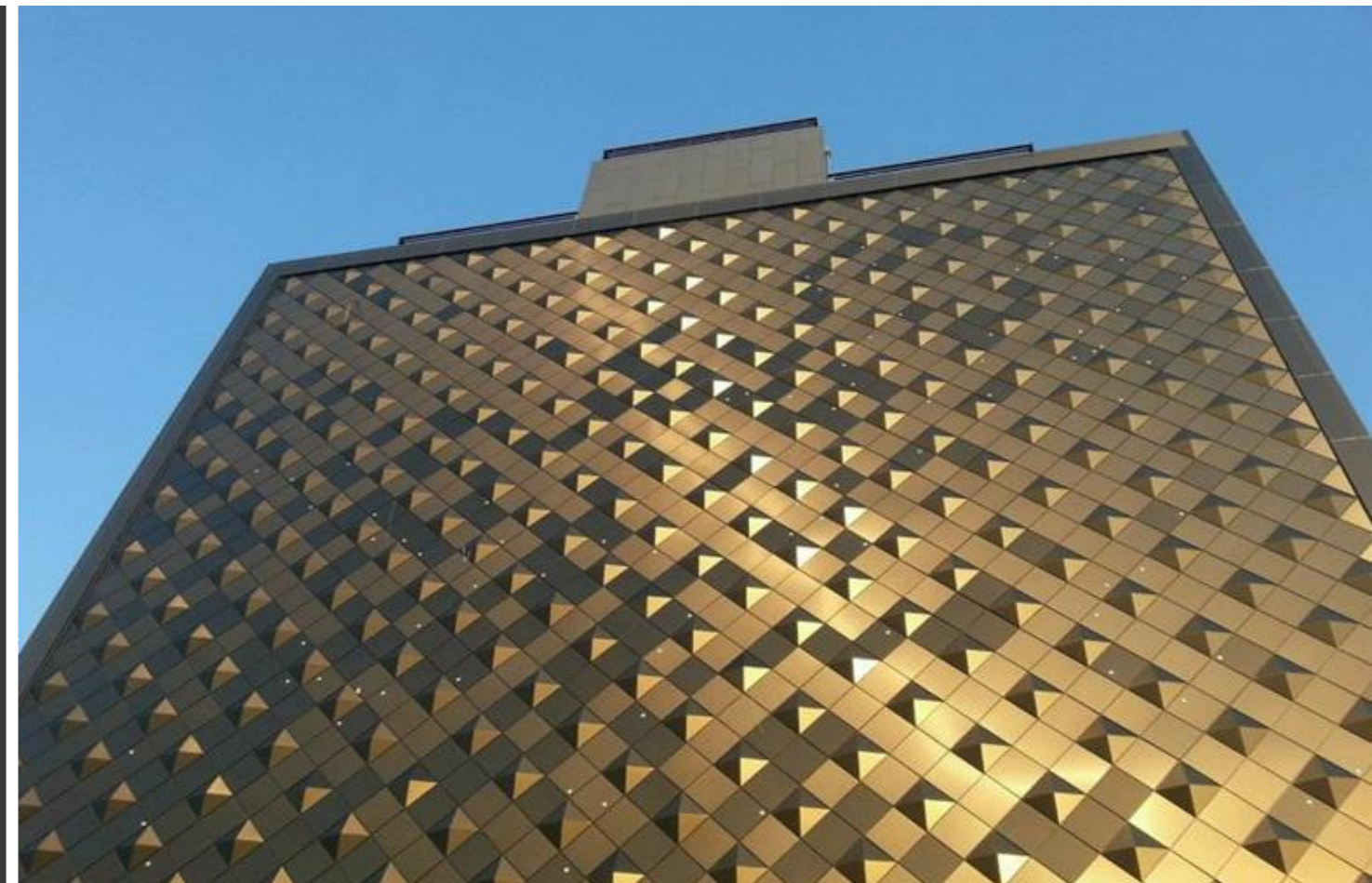
대전 락희호텔

위 치 : 대전시 서구 둔산동 1359

자 재 : 아노다이징 복합패널 4T

색 상 : MEDIUM BRONZE BRUSH

코 일 : Lorin - 미국



이대 마곡병원

위 치 : 서울시 강서구 공항대로 260

자 재 : 아노다이징 복합패널 4T

색 상 : CLEAR MATT

코 일 : Lorin - 미국



IBIS AMBASSADOR 해운대 호텔

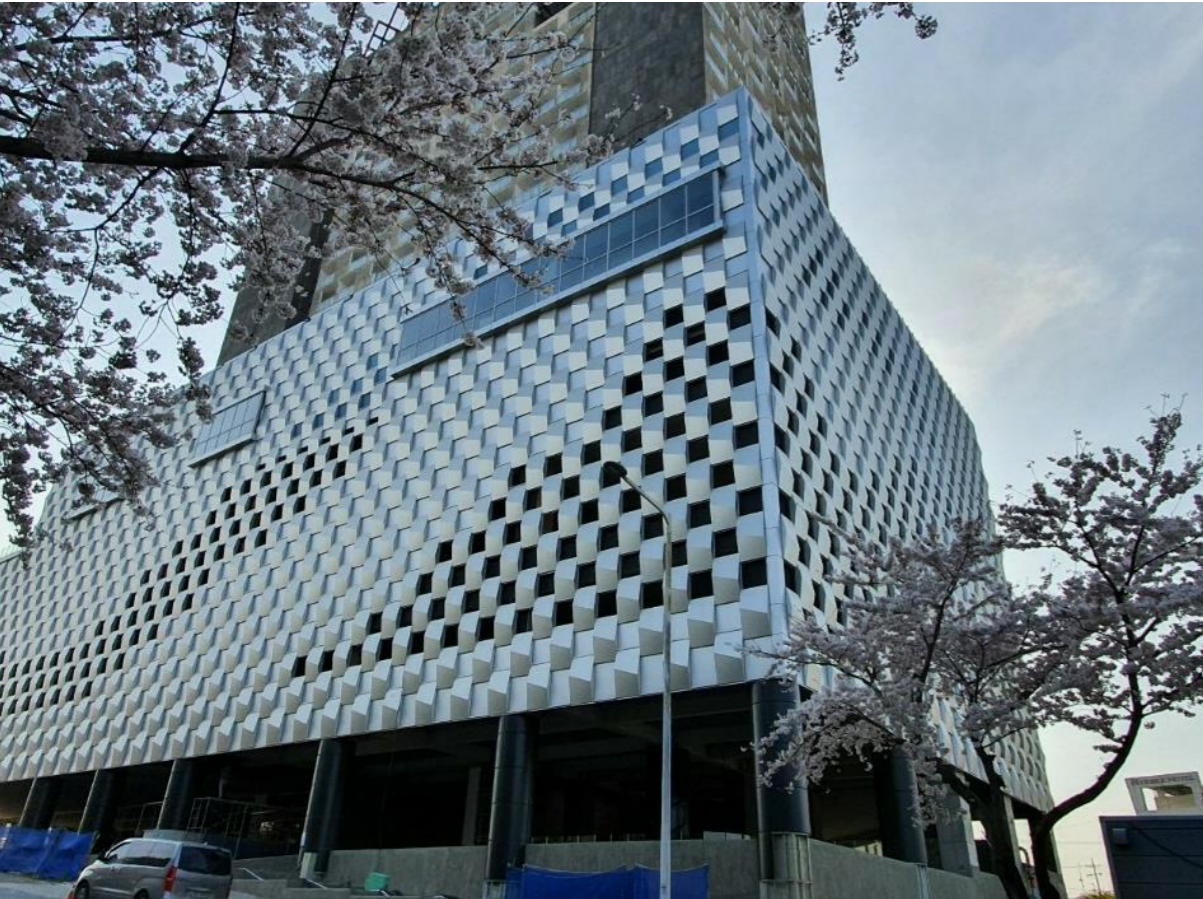
위 치 : 부산시 해운대구 해운대해변로 209번길86

자 재 : 아노다이징 복합패널 4T

색 상 : CLEAR MATT

코 일 : Lorin - 미국





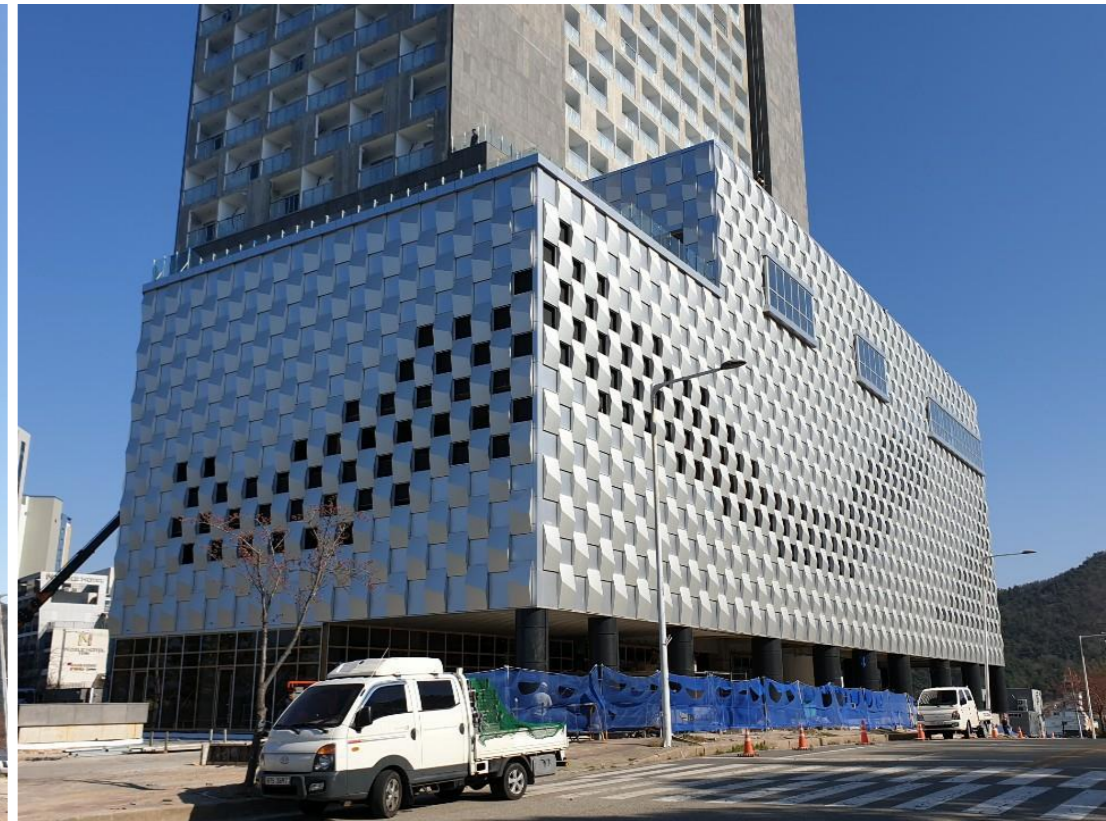
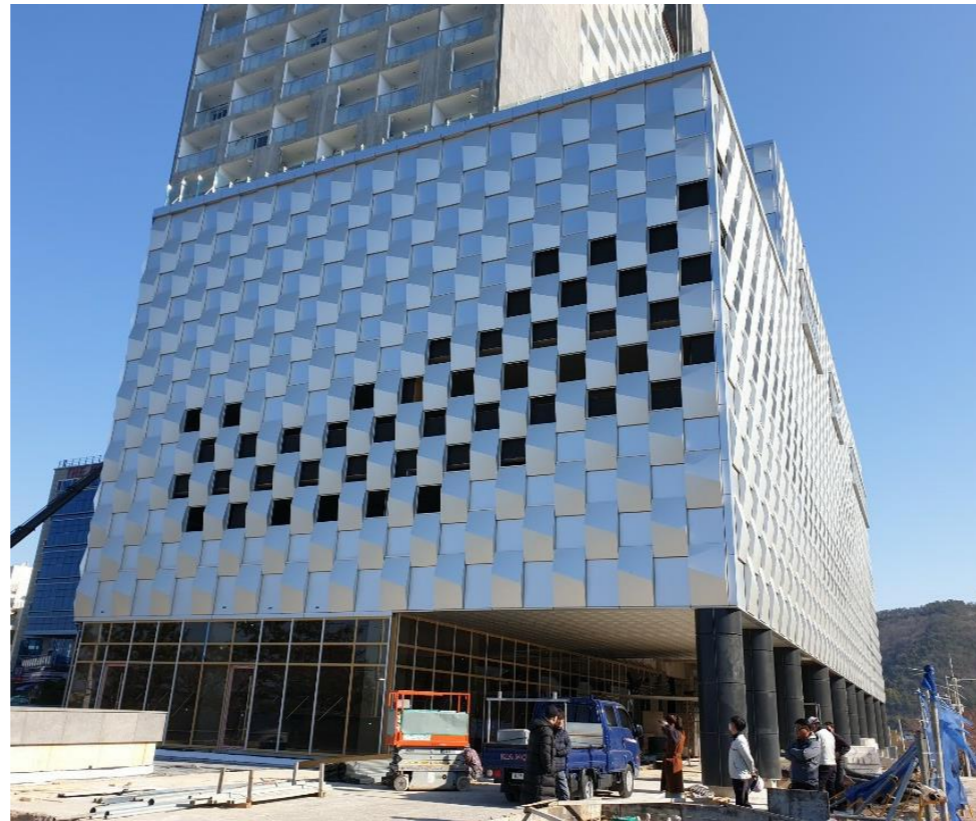
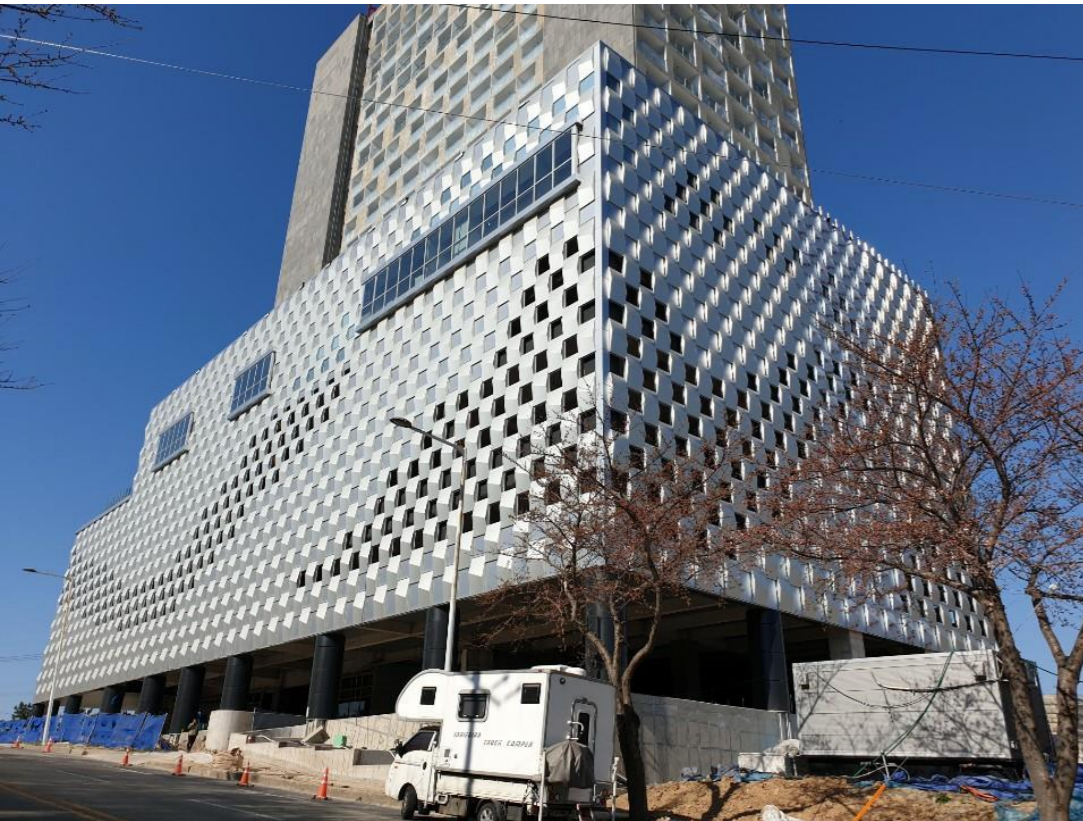
여수 라마다 프라자 호텔

위 치 : 전남 여주시 돌산읍 강남해안로 103

자 재 : 아노다이징 복합판넬 4T

색 상 : CLEAR MATT

코 일 : Lorin - 미국



JK 성형외과

위 치 : 서울시 강남구 논현로 838

자 재 : 아노다이징 SHEET 2T

색 상 : GOLD 40

코 일 : COIL사 - 벨기에

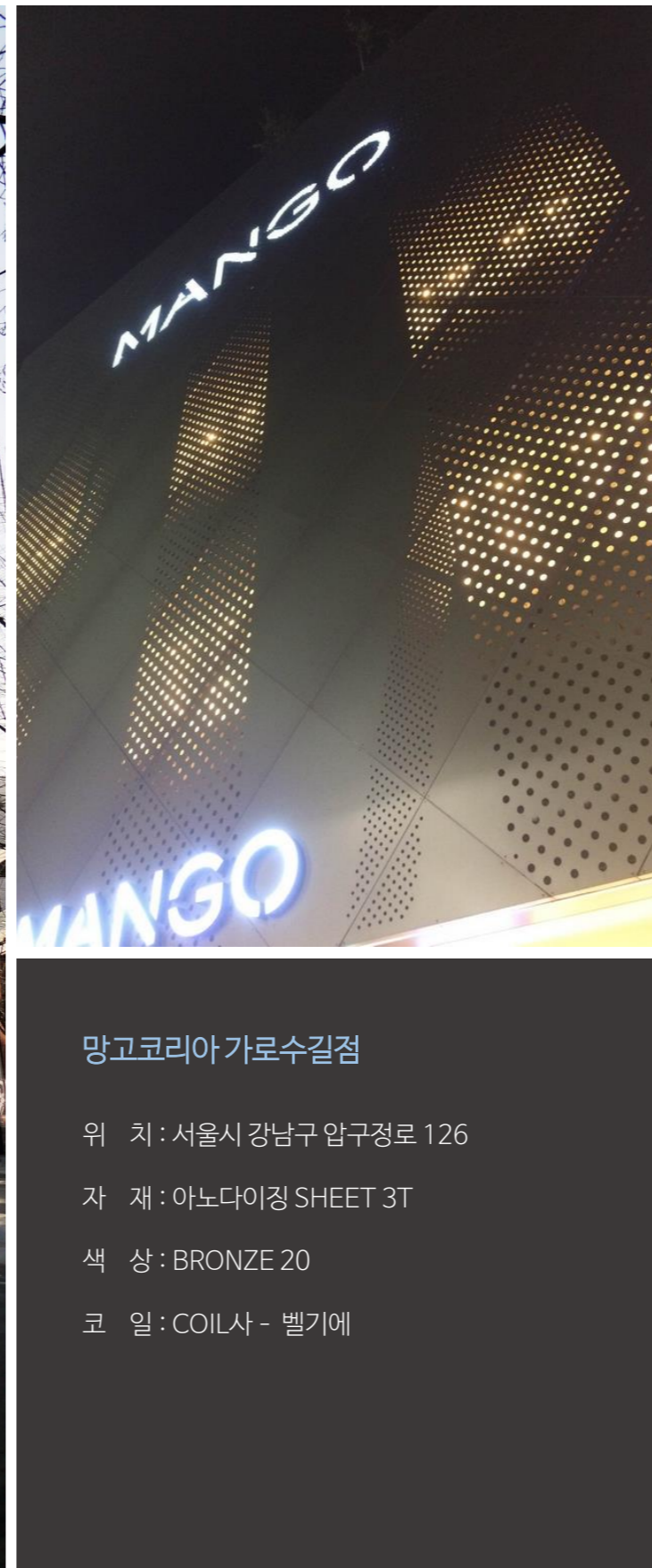
수입산 교체 후



국내산 교체전



↑ 국내산 아노다이징 시공 사진, 이색발생 후 전량교체



망고코리아 가로수길점

위 치 : 서울시 강남구 압구정로 126

자 재 : 아노다이징 SHEET 3T

색 상 : BRONZE 20

코 일 : COIL사 - 벨기에



HOUSE OF DIOR

위 치 : 서울시 강남구 압구정로 464

자 재 : 아노다이징 SHEET 3T

색 상 : GREY

코 일 : NSK - 일본



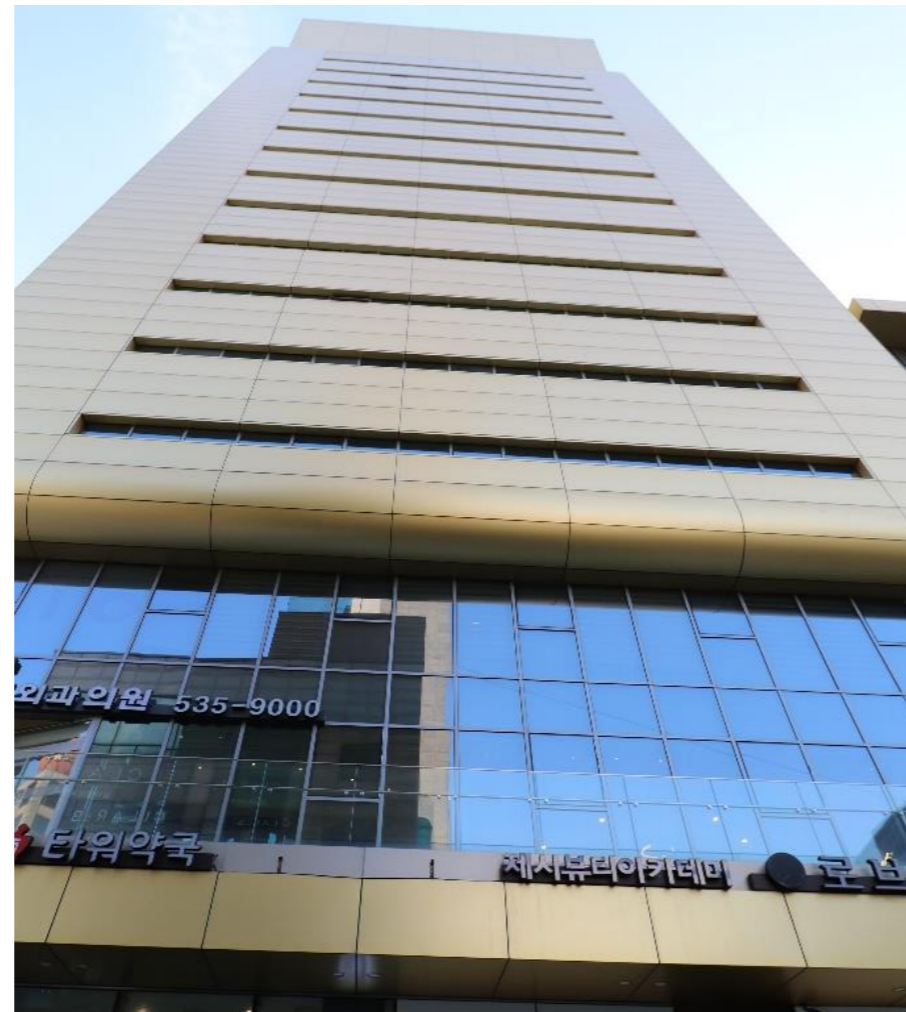
신사동 빌딩

위 치 : 서울시 강남구 신사동 501-2

자 재 : 아노다이징 SHEET 2T

색 상 : GOLD

코 일 : COIL사 - 벨기에



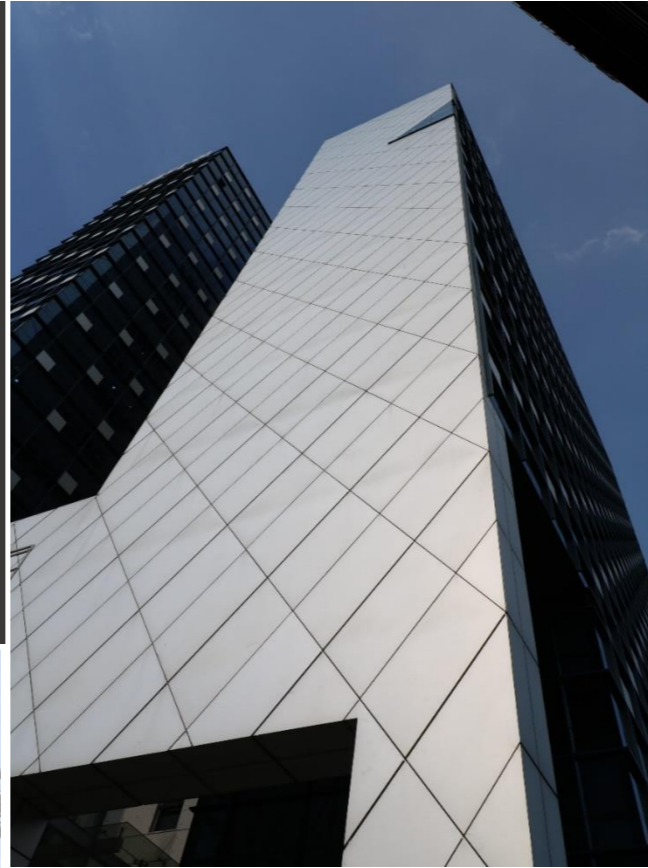
SB TOWER

위 치 : 서울시 강남구 논현동 92-12

자 재 : 아노다이징 SHEET 3T

색 상 : NATURAL

코 일 : COIL사 - 벨기에



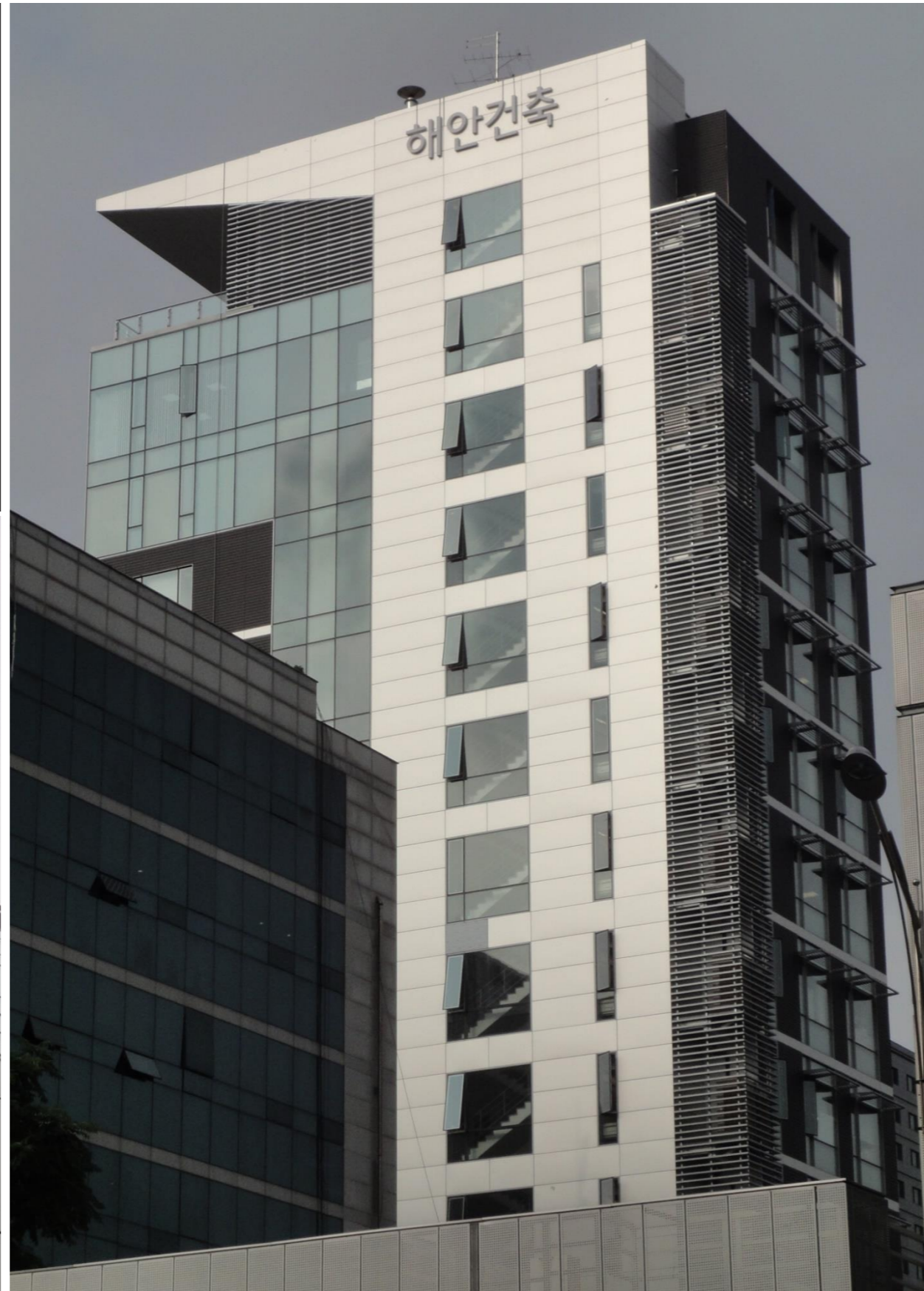
해안건축사옥

위 치 : 서울시 강남구 역삼동 650-3

자 재 : 아노다이징 SHEET 3T

색 상 : NATURAL

코 일 : COIL사 - 벨기에



제주 함덕리 근린생활시설

위 치 : 제주시 조천읍 함덕리 1004-27

자 재 : 아노다이징 SHEET 3T

색 상 : NATURAL

코 일 : COIL사 - 벨기에





호림박물관
위 치 : 서울시 강남구 신사동 651-25
자 재 : 아노다이징 하니컴 판넬
색 상 : LIGHT BRONZE
코 일 : 캐나다



창원 KBS

위 치 : 경남 창원시 의창구 중앙대로 178

자 재 : 아노다이징 하니컴 판넬

색 상 : CLEAR MATT

코 일 : Lorin - 미국



대구 M 프라자

위 치 : 대구 서구 달구벌대로 1691

자 재 : 아노다이징 하니컴 판넬

색 상 : CLEAR MATT

코 일 : Lorin - 미국

Test Report of Anodized Coil

TEST REPORT (등본)

고객명: NSPACE CO., LTD. (NSPO-16-04)
소재: 알루미늄
제품명: 알루미늄 코일

시험결과

항목	단위	시공기준	결과	비고
시공기준	mm	1.5	1.5	OK

본 보고서는 시험결과에 대한 시험 성적 및 시험결과에 대한 설명을 제공합니다. 시험결과에 대한 자세한 설명은 시험결과에 대한 설명서를 참조하십시오.

2014년 08월 27일

KTR 한국화학융합시험연구원

TEST REPORT (등본)

고객명: NSPACE CO., LTD. (NSPO-16-04)
소재: 알루미늄
제품명: 알루미늄 코일

시험결과

항목	단위	시공기준	결과	비고
시공기준	mm	1.5	1.5	OK

본 보고서는 시험결과에 대한 시험 성적 및 시험결과에 대한 설명을 제공합니다. 시험결과에 대한 자세한 설명은 시험결과에 대한 설명서를 참조하십시오.

2014년 08월 27일

KTR 한국화학융합시험연구원

TEST REPORT (등본)

고객명: NSPACE CO., LTD. (NSPO-16-04)
소재: 알루미늄
제품명: 알루미늄 코일

시험결과

항목	단위	시공기준	결과	비고
시공기준	mm	1.5	1.5	OK

본 보고서는 시험결과에 대한 시험 성적 및 시험결과에 대한 설명을 제공합니다. 시험결과에 대한 자세한 설명은 시험결과에 대한 설명서를 참조하십시오.

2014년 08월 27일

KTR 한국화학융합시험연구원

CERTIFICATE OF ANALYSIS

Customer: NSPACE CO., LTD. (NSPO-16-04)
Product: 1512-650-005

CHEMICAL / PHYSICAL PROPERTIES

Element	Value	Standard
SILICON	0.00 - 0.30	0.00 - 0.20
IRON	0.00 - 0.70	0.00 - 0.20
COPPER	0.00 - 0.20	0.00 - 0.10
MANGANESE	0.00 - 0.20	0.00 - 0.10
CHROMIUM	0.00 - 0.10	0.00 - 0.10
ZINC	0.00 - 0.25	0.00 - 0.25

MECHANICAL PROPERTIES

Property	Value	Standard
Tensile Strength (kN)	23.9 - 24.4	19.7 - 20.6
Elongation (Min %)	11.5 - 12.0	11.5 - 12.0

2014년 08월 27일

COIL

CERTIFICATE OF ANALYSIS

Customer: NSPACE CO., LTD. (NSPO-16-04)
Product: 1512-650-005

CHEMICAL / PHYSICAL PROPERTIES

Element	Value	Standard
SILICON	0.00 - 0.30	0.00 - 0.20
IRON	0.00 - 0.70	0.00 - 0.20
COPPER	0.00 - 0.20	0.00 - 0.10
MANGANESE	0.00 - 0.20	0.00 - 0.10
CHROMIUM	0.00 - 0.10	0.00 - 0.10
ZINC	0.00 - 0.25	0.00 - 0.25

MECHANICAL PROPERTIES

Property	Value	Standard
Tensile Strength (kN)	23.7 - 24.0	20.3 - 20.6
Elongation (Min %)	11.5 - 12.0	11.5 - 12.0

2014년 08월 27일

COIL

Product Warranty of Anodized Coil

Lorin Anodized Surface Product Limited Warranty

Customer Name: Garmco-Myeongma
Warranted Product: Colorless Medium Bronze Brushed, Short Line w/500 Anodic Film

Warranty Period

Years from Date of Shipment	Pro Rate Refund Rate
0 through 3	100%
4 through 6	85%
7 through 11	65%
12 through 16	35%
17 through 20	15%

2014년 08월 27일

COIL

Lorin Anodized Surface Product Limited Warranty

Customer Name: Garmco-Myeongma
Warranted Product: Colorless Medium Bronze Brushed, Short Line w/500 Anodic Film

Warranty Period

Years from Date of Shipment	Pro Rate Refund Rate
0 through 3	100%
4 through 6	85%
7 through 11	65%
12 through 16	35%
17 through 20	15%

2014년 08월 27일

COIL

Lorin Anodized Surface Product Limited Warranty

Customer Name: Garmco-Myeongma
Warranted Product: Colorless Medium Bronze Brushed, Short Line w/500 Anodic Film

Warranty Period

Years from Date of Shipment	Pro Rate Refund Rate
0 through 3	100%
4 through 6	85%
7 through 11	65%
12 through 16	35%
17 through 20	15%

2014년 08월 27일

COIL

ALCOXIDE

Anodizing Treatment C-Wall (X-Wall) Gold G20 15µ: lifetime guarantee

For its C-Wall (X-Wall) Gold G20 15µm anodizing treatment, for Project Lotte Mall Dongtan in South Korea, COIL NV/SA guarantees a lifetime guarantee - starting from the date of treatment at COIL.

2014년 08월 27일

COIL

ALCOXIDE

Visual inspection criteria for anodized products are defined in DIN 17611:2011-11 and are binding:

- Evaluation 3m distance for panels at ground floor
- Evaluation 5m distance for panels at upper floors
- Perpendicular to the facade
- Cloudy weather

2014년 08월 27일

COIL



엔스페이스 (주)

www.nspace.kr

Creative & Facades Engineering

Tel. 02) 575-2077, Fax. 02) 575-2071

E-mail. ns2077@naver.com